

BASIK



ITA

ANEMO4403 V3 USCITA IMPULSI

ANEMO4403 gamma BASIK. Sensore di velocità del vento progettato per differenti settori industriali.

ANEMO4403 V3 CON USCITA IMPULSI ha un'uscita impulsi proporzionale alla velocità del vento, fornita da un contatto reed. In questo modo, l'alimentazione è sufficiente per rilevare la chiusura e l'apertura del contatto, riducendo il consumo energetico.

Design industriale per ambienti estremi.
Contatto reed con uscita impulsi.
Range di misura fino a 180 Km/h
Cuscinetti in acciaio INOX
Basso consumo
Connessione a 2 fili, oppure 3 per PLC

APPLICAZIONI

ANEMO4403 V3 in FREQUENZA è stato progettato per applicazioni industriali quali: Viadotti, Strutture per parchi, Cannoni di innevamento, Solar Tracker, Gru a Torre, Gallerie, Piattaforme auto sollevanti, Sistemi di irrigazione, Serre, Stazioni sciistiche, Strutture autoportanti a pressione.

La sua uscita può essere collegata a dispositivi con ingresso analogico come PLC, data loggers, 4-20mA display (per i display i nostri riferimenti sono WM44-EVO11 V3, WM44-P) adatti a visualizzare la velocità del vento oppure programmare allarmi con valori di vento predefiniti. o per ottenere registrazioni durante periodi di tempo predefiniti.

FUNZIONAMENTO

Fino a 180 Km/h di velocità del vento.

Uscita:

Contatto reed pulito, con una resistenza in serie, che commuta con una frequenza proporzionale alla velocità del vento (vedi grafico). Include un condensatore interno che può essere utilizzato come filtro del segnale. Il sensore del vento deve essere fissato in posizione verticale.

Filtro:

Quando viene utilizzato un PLC per leggere i dati ma il segnale rileva il rumore elettrico della commutazione del contatto reed ed un filtro software non è disponibile, è possibile utilizzare il condensatore interno come filtro. È ottimizzato per il collegamento a un'impedenza di 10kΩ a 24 Vcc. Se questo filtro non è adatto alla vostra applicazione, si consiglia di non utilizzarlo e di collegare il filtro corretto all'ingresso del PLC.

NOTA: Si tratta di un filtro RC, quindi è necessario considerare la tensione e l'impedenza. In caso contrario, l'intervallo di misura potrebbe essere influenzato.

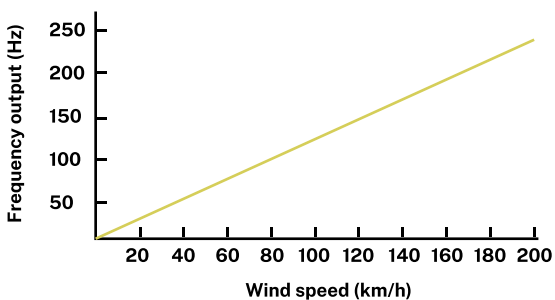
Manutenzione:

L'unità è dotata di cuscinetti in acciaio inossidabile sigillati e non necessita di manutenzione.

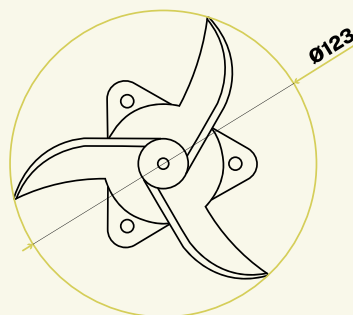
RAPPORTO VELOCITA'/USCITA DEL VENTO

La velocità del vento viene calcolata dalla seguente formula:

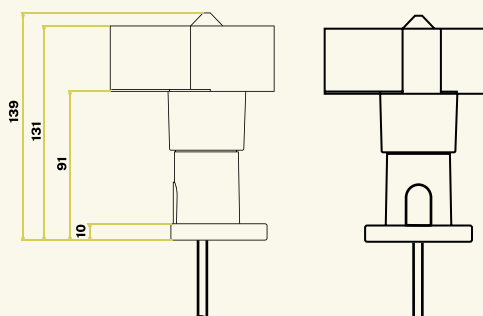
$$\text{Speed (km/h)} = 0.8 * \text{Hz} + 3$$



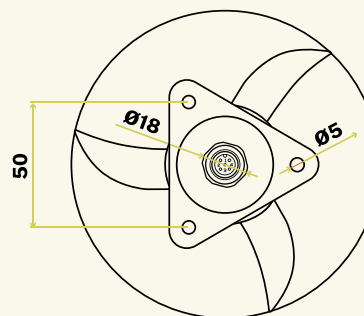
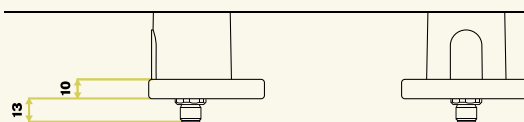
DIMENSIONI



ANEMO4403 V3 CON CAVO



ANEMO4403 V3 CONNETTORE M12



* Misure in mm.

SPECIFICHE TECNICHE

Caratteristiche Elettriche

Alimentazione	3...24 Vdc
Corrente Massima	24 mA
Uscita	Frequenza (Impulsi)
Tipo di contatto	reed
Impedenza massima raccomandata*	200 kOhm
Impedenza minima raccomandata*	4k7 Ohm
Condensatore interno (filtro)	47 nF

*Il circuito interno è un contatto reed con una resistenza da 1k, quindi l'impedenza massima e minima sono solo raccomandazioni per ottenere un segnale stabile.

Misure

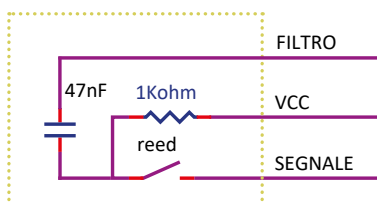
Range	3-180 km/h
Velocità minima di partenza	8 km/h
Velocità massima meccanica	200 km/h
Precisione	1 km/h (3-15 km/h) 3% (15-180 km/h)
Rapporto velocità/Hz	Velocità (km/h) = 0.8*Hz +3
Duty cycle	67% (+-5%)

Caratteristiche Meccaniche

Materiale	PA + FG
Cuscinetti	Acciaio INOX X65Cr13
Tipo di connessione	Vedere "referenze"
Peso (con 20m di cavo)	1420 g
Peso (senza cavo)	130 g
Dimensioni	125x139 mm
Temperatura di stoccaggio	-35 °C +80 °C
Temperatura operativa senza ghiaccio	-20 °C +80 °C
EMC	EN IEC 61000-6-2:2019 EN 61000-6-3: 2021
Protezione	IP65 (UNE 20324:1993)

CONNESSIONI

CIRCUITO INTERNO

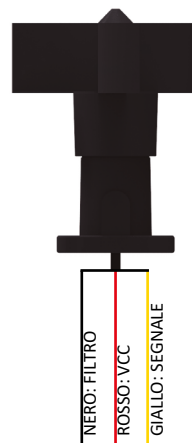


Per usare il filtro, il cavo o pin del connettore deve essere connesso al cavo/pin Vcc.

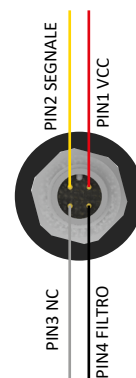
CAVO/PIN FUNZIONE

	Cavo	Connettore M12
Vcc	Rosso	1
Segnale	Giallo	2
Filtro	Nero	3

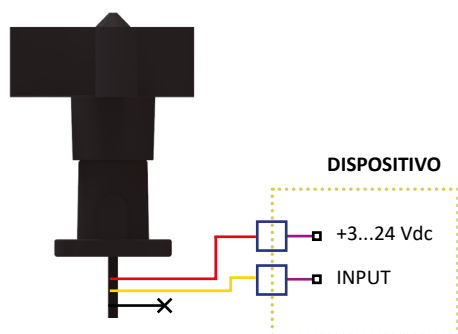
CAVO



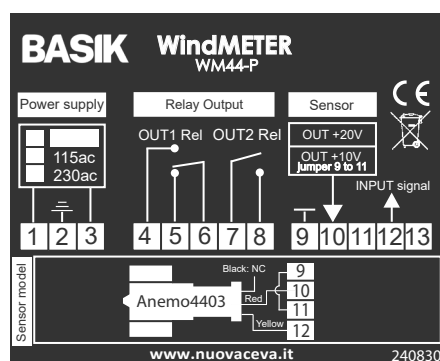
CONNETTORE M12



Connessione con 2 fili ad un dispositivo



Connessione ad un display WM44-P V3



REFERENZE E VERSIONI

Referenze

0103010805	ANEMO4403 V3 USCITA IMPULSI 2,5m CAVO
0103010806	ANEMO4403 V3 USCITA IMPULSI 20m CAVO
0103010812	ANEMO4403 V3 USCITA IMPULSI CONNETTORE M12 LATO INFERIORE
0103010813	ANEMO4403 V3 USCITA IMPULSI 10m CAVO

Accessori

0103010505	Staffa in acciaio INOX AISI 304
0103010506 ¹	Staffa in acciaio INOX AISI 304 + accessori per montaggio anemometro
0103010507 ¹	Magneti per superfici metalliche. Peso supportato fino a 90 kg
0103010508	2 fissaggi in ferro per tubi o tubolari, misure massime fino 63 x 45 mm

Altri dispositivi della serie con USCITA IMPULSI

Riscaldato	
0103011302	ANEMO5H25 V3 USCITA IMPULSI M12 LATO INFERIORE - CON CONNETTORE FEMMINA
0103011303	ANEMO5H25 V3 USCITA IMPULSI M12 LATO INFERIORE 12m DI CAVO INCLUSI
0103011304	ANEMO5H25 V3 USCITA IMPULSI M12 LATO INFERIORE 25m DI CAVO INCLUSI

Uscita impulsi con scala configurabile

0103011101	ANEMO4403 V3 USCITA NPN 10m CAVO CONNESSIONE DIRETTA
------------	--

¹ 10 unità minimo d'ordine. Vendute solo con anemometri.



NUOVACEVA NCA
AUTOMATION®

NUOVA CEVA AUTOMATION S.R.L.
via Don Signini 43 - 28010 - Briga Novarese - NO - ITALY
Phone +39 0322 93574

info@nuovaceva.it www.nuovaceva.it

BASIK
e-elements for automation

